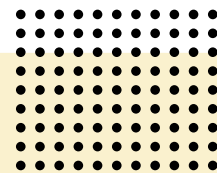
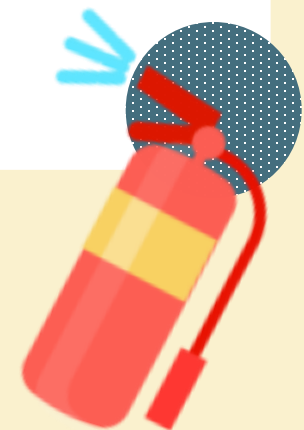


消防緊急應變

【學生版】

簡報人：李克勤

日期：2024.08.02





CONTENTS



01 消防緊急應變



02 通報三型式



03 滅火要件



04 避難與逃生



01 消防緊急應變



通報 119

滅火



避難

低頭彎腰貼牆
快速朝安全出口離去



逃生

02 通報三型式



01

大喊

大喊：「失火了！失火了！...」

02

撥打手機（電話）通知

打給誰？ (1) 119 (2) 系辦公室 (3) 校安中心 [*55555]

03

使用火警發信機（手動報警機）



01 大喊要點

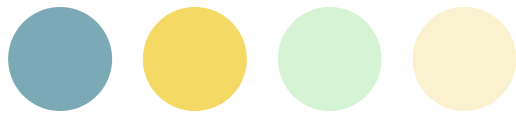
- ✓ 大喊『**失火了!失火了!**』進行通知週遭人員並尋求協助。
- ✓ 如果週遭沒有人員出現，則**直接撥打119**，避難逃生路上有看見火警發信機(手動報警機)，則按下按鈕，啟動火警廣播。
- ✓ 如果週遭有人員出現，則進行**通報工作分配**。
- ✓ 分配工作如下：
 1. 打給119。
 2. 按火警發信機。
 3. 打給系辦公室。
 4. 打給校安中心。



※ 打給119:

請勿只通報地點為成功大學，請報從什麼路，從哪裡進來即可，後續會有駐校警察協助引導至起火建築物。

03 滅火要件



1、於附近尋找滅火器



3、若滅火失敗，則將滅火器於起火空間外放倒，關閉起火空間門後，離開。



2、使用滅火器朝火源根部進行噴灑。
滅火器操作口訣：
拉、瞄、壓、掃。

4、若滅火成功，則再撥打119通報滅火成功。

04

避難與逃生

- 逃生：逃至避難層(一樓)或至建築物外。
- 避難：於附近尋找另一相對安全區進行避難。
- 相對安全區：為起火區劃外的另一完整防火區劃。
- 判斷依據：通過安全門(防火門)的另一側。
- 就地避難：若實在無法離開火場，則尋找離火場最遠的一完整區劃隔間。
- 完整區劃隔間：至少有實心木門(玻璃、塑膠門除外)，無對內窗，最好有對外窗。
- 關門!!!





THANKS !

Q & A